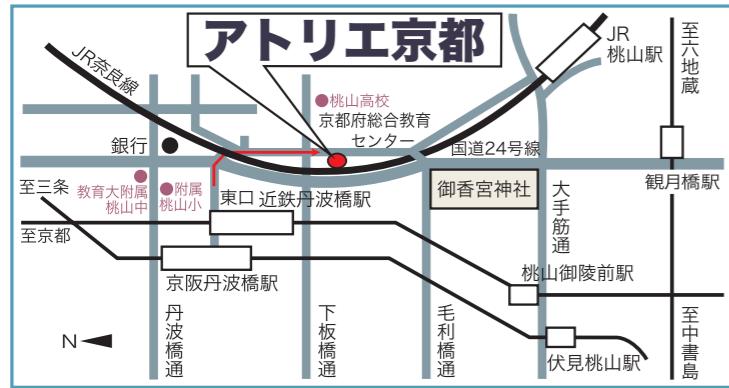


# アトリエ京都

〒612-0064  
 京都市伏見区桃山毛利長門西町49-7  
**TEL 075-605-1236**  
[www.atelierkyoto.com](http://www.atelierkyoto.com)

京阪・近鉄 丹波橋・JR 桃山から徒歩5分  
 京都駅から11分



\*駐車場・駐輪場あり



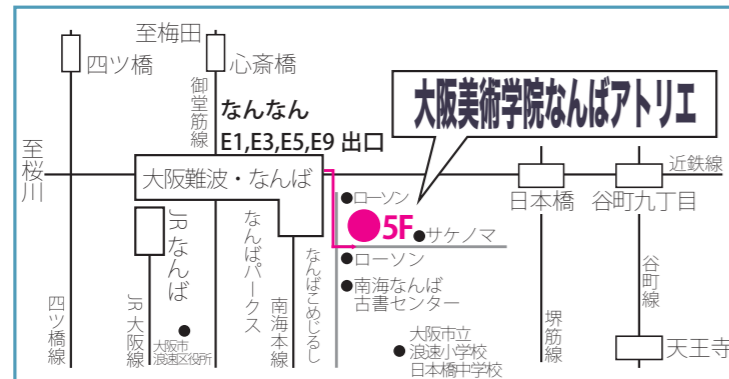
絶対的おもしろ時間  
 美術のことなんでも相談してね

# 大阪美術学院 なんばアトリエ



〒556-0004  
 大阪市浪速区日本橋西1丁目2-10  
 難波94NNビル5F

**TEL 06-6631-0117** 地下鉄・近鉄・南海・JR・阪神  
[osaka-bijutsugakuin.com](http://osaka-bijutsugakuin.com) なんば駅から徒歩10分



# アトリエ京都

&

# 大阪美術学院 なんばアトリエ

# 春



対象 高卒・高3・高2・高1・中3・中2・中1・小5・小6

3/4 - 4/3 から  
 選択登録  
 各アトリエ25名限定



京都市立芸術大学合格 描写

- ◆京都市立芸大解説講座 (新高3・高卒)
- ◆私立大対策講座 (新高3・高卒)
- ◆市立美工対策講座 (新中3)
- ◆模擬試験 (新高3・高卒)
- ◆特待生選抜試験 (新高3・高卒)
- ◆野外スケッチ
- ◆人体デッサン (高校生以上)
- ◆咲くやこの花中対策講座 (新小5・小6)

# 無料 春期 講習会

### ■主な駅からの所要時間

丹波橋まで		なんばまで	
京都	11分	梅田	9分
山科	14分	天王寺	6分
大津	20分	堺	15分
宇治	18分	岸和田	26分
楠葉	19分	奈良	43分
寝屋川	30分	神戸	44分

### 合格実績

東京藝術大学	2名	武蔵野美術大学	6名
京都市立芸術大学	40名	多摩美術大学	4名
金沢美術工芸大学	8名	東京造形大学	9名
愛知県立芸術大学	2名	京都芸術大学	201名
沖縄芸術大学	4名	大阪芸術大学	104名
広島市立大学	4名	成安造形大学	101名 (特待生6名)
京都教育大学	13名	嵯峨美術大学	60名
京都工芸繊維大学	12名	京都精華大学	431名
岡山県立大学	4名	京都市立美術工芸高等学校	176名 (旧製菓美術工芸高等学校)
その他の国公立大学	32名	港南造形高等学校	15名
		咲くやこの花中学校	10名

平成4年から令和7年2月3日現在まで



新高校3年生・高卒生

# 芸大・美大 受験コース



京都市立芸術大学合格  
写真模写とドット画

京都市立芸術大学合格 立体

多摩美術大学 武蔵野美術大学 東京造形大学  
女子美術大学 東京工芸大学 静岡文化芸術大学  
和光大学 東北芸術工科大学 他

## 京都市立芸術大学 進学コース



京都市立芸術大学合格 色彩

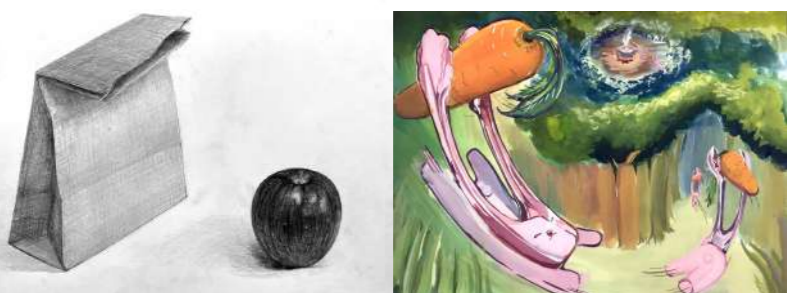
## 関東私立コース



多摩美術大学大学グラフィックデザイン合格 色彩 描写

東京造形大学油画合格 石膏デッサン

## 京都市立美術工芸高進学コース



京都市立美術工芸高等学校合格 描写

京都市立美術工芸高等学校合格 色彩

## 大阪府立工芸高・ 港南造形高進学コース



## 咲くやこの花中進学コース



咲くやこの花中学校合格 動物園の様子

咲くやこの花中学校合格 公園で友達とけん玉で遊ぶ

東京藝術大学 金沢美術工芸大学 愛知県立芸術大学  
沖縄県立芸術大学 広島市立大学 岡山県立大学  
尾道市立大学 長岡造形大学 富山大学 他

## 国公立コース



色彩



広島市立大学油画合格

## 関西私立コース

京都芸術大学 大阪芸術大学 成安造形大学 嵯峨美術大学 近畿大学  
京都精華大学 神戸芸術工科大学 大阪成蹊大学 京都美術工芸大学



特待生選抜スカラシップ入試  
総合型選抜入試  
全員合格を目指します

## 高校生基礎コース

市立美工入学準備コース  
工芸高・港南造形高入学準備コース



立体 鞆をつくろう

着彩



描写

描写

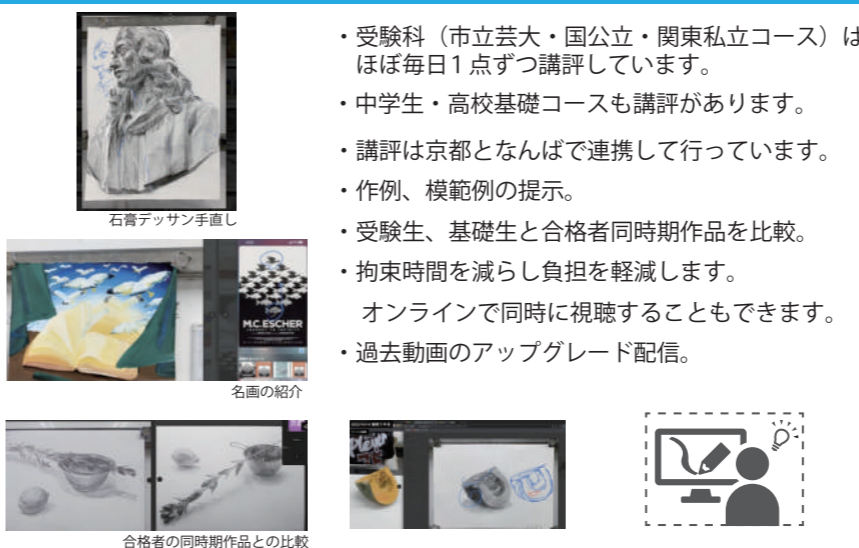
## 中学生基礎コース (中1・2・3)



着彩

有色下地に鉛筆と白コンテでデッサン

## 講習会 講評会



- ・受験科（市立芸大・国公立・関東私立コース）はほぼ毎日1点ずつ講評しています。
- ・中学生・高校基礎コースも講評があります。
- ・講評は京都となんばで連携して行っています。
- ・作例、模範例の提示。
- ・受験生、基礎生と合格者同時期作品を比較。
- ・拘束時間を減らし負担を軽減します。
- ・オンラインで同時に視聴することもできます。
- ・過去動画のアップグレード配信。

## 講師・スタッフ紹介

会長 講評主幹	田村研一 油絵作家 中学校・高等学校1種免許(美術) 元京都精華大学特任准教授 新制作協会会員	代表・総務	たむらまりこ 田村麻里子 府立桃山高卒 大阪デザイナー専門学校卒 嵯峨美術短期大学卒
講師	おさむらえみこ 長村恵美子 立命館高卒 京都市立芸術大学大学院デザイン修 中学校・高等学校専修免許(美術・工芸)	アシスタント	おおいしすず 大石 紗 市立日吉ヶ丘高卒 京都市立芸術大学 美術学部デザイン学科在
アシスタント	きたはらさなこ 北原紗奈子 マリスト国際高卒 京都市立芸術大学彫刻科在	アシスタント	たかはしりょういち 高橋諒一 同志社国際高卒 京都市立芸術大学工芸科在
アシスタント	たがたくや 多賀琢也 大阪星光学院高卒 京都精華大学デザイン学部イラスト学科卒	アシスタント	なかのあかり 中野瞭里 京都福高卒 京都市立芸術大学 美術学部デザイン学科在
アシスタント	ふじきこはる 藤木こはる 関西大倉高卒 京都市立芸術大学工芸科在	アシスタント	よねもとゆきな 米本由貴奈 聖母女学院高卒(現香里ヌヴェール学院高) 京都精華大学プロダクトデザイン学科卒

## お申し込み・受講料

■ 申し込み方法  
アトリエで申し込み / HP 申し込みフォーム / 電話

■ 受講料  
・1 期間 12,500 円 (A.B それぞれの前半 / 後半が1 期間です)  
・全期間受講者は 50,000 円が 37,500 円 (25% 割引)

■ 新規の中学生・高校生・高卒生は無料

・咲くやこの花中進学コースは全期間から3日選択 9,000 円  
13:00-15:00 または 16:00-18:00 (1 回2 時間)

■ 京都中央信用金庫 桃山支店普通 0181477  
有限会社シゲンドウビジュアルケンキュウショ

※定員になり次第締め切ります。  
※受講料は講習開始の前日までに納入ください。  
※受講料の納入を確認した後、受講スタートになります。  
※一旦納入された受講料は理由の如何を問わず返金しません。  
※使用する実習用具・モチーフ等は受講料に含まれておりません。  
コースによって画材を指定致します。(割引あり)

講習会授業時間  
前半 13:00-15:30  
後半 16:00-19:00

## 日程

3/18(火)	講習会 A
3/19(水)	講習会 A
3/20(木)	模擬試験 / 特待生選抜試験
3/21(金)	講習会 A 市立美工対策講座
3/22(土)	講習会 A 市立美工対策講座
3/23(日)	講習会 A 私立大対策講座
3/24(月)	休講
3/25(火)	講習会 B 私立大対策講座
3/26(水)	野外スケッチ
3/27(木)	休講
3/28(金)	講習会 B
3/29(土)	講習会 B 京都市立芸大解説講座
3/30(日)	オリエンテーション
3/31(月)	休講
4/ 1(火)	講習会 B 京都市立芸大解説講座
4/ 2(水)	人体デッサン会
4/ 3(木)	講習会 B 咲くやこの花中対策講座

\*詳しい授業予定は別紙で参照ください

● 3/20(木) 模擬試験・特待生選抜入試 (希望者のみ)  
場所 京都市呉竹文化センター  
対象 高卒生・高3生

● 3/30(日) オリエンテーション  
場所 京都市呉竹文化センター

● 4/2(水) 人体デッサン会  
場所 京都市呉竹文化センター  
対象 芸大美大受験コース (高3・高卒)  
基礎コース (新高1・2)

合格まで  
いっしょにがんばろな!

